

ハンズフリーアシステム

フムロック・フムヒンジ



Premium Hardware
株式会社 **ベスト**



足で踏むだけ
簡単操作

電力不要だから
低コスト実現

非常解錠
機能付

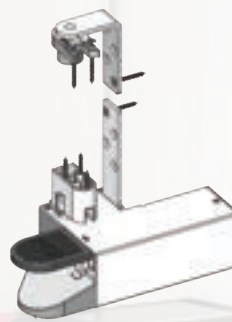
小さな子どもの
誤操作防止に

製品紹介

No.1690FL
フムロック

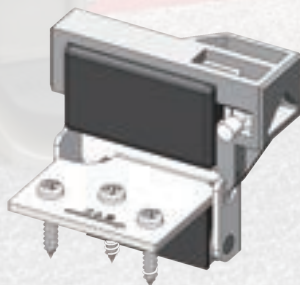


No.1690FH
フムヒンジ
※左右勝手あり

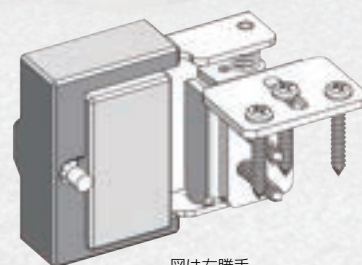


図は右勝手

No.1690SA
非常解錠木戸当り



No.1690SB
非常解錠木レス戸当り
※左右勝手あり



図は右勝手

製品特長

CHECK 1

足で踏むだけの簡単操作

- 足で踏むだけで扉の開閉から施錠操作までできます。
- 接触感染の可能性を低減させるなど衛生面の観点からも効果的です。

※常時開内開きのブースでご使用いただけます。
※一般的なトイレブースのように手で扉を閉めても作動に問題はありません。

CHECK 2

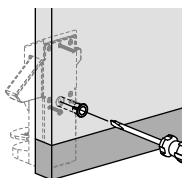
電力不要だから 低コストで設置可能

- 電力不要なので停電時でも扉の開閉ができ安心です。
- 電動式の非接触ドア開閉装置と比較して、1ブースあたりの製品および施工コストを抑えられます。

CHECK 3

安心の非常解錠機能付

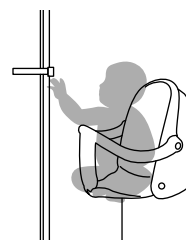
- ブース内で人が倒れてしまった場合、外部からの救出が可能です。
- ヒンジと施錠機能を別体にする事で、インロック（閉め出し）対策にも配慮しています。



CHECK 4

ベビーキープ使用時の チャイルドロックとしても

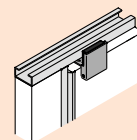
施錠はベビーキープから操作できないので、子どものいたずらでドアが開いてしまう心配がありません。



OPTION

扉の跳ね返り抑制でよりスムーズな開閉

オプションのダンパー付非常解戸当りを使用することで、扉が笠木やパネルに当たって跳ね返る動きを抑制し、よりスムーズな開閉を実現します。



サステナビリティへの貢献

感染症対策

公共トイレにおいて、日ごろ不特定多数の人が触れる扉や錠前には多くの細菌やウイルスが付着している恐れがあります。接触感染する可能性のある扉開閉の動作をペダル式にすることで感染リスク低減の一環となると考えます。

電力を使わない駆動方式

開閉や施錠のためにエネルギーを消費することはありません。毎日使用される場所だからこそ、電力を使わない地球に優しい設計です。

資源の節約

手で触れて開閉や施錠操作をする必要がないため、錠前部分の消毒作業が不要となります。爆発的な感染症の流行時などに枯渇しやすい消毒関連資源の節約にもつながります。

空間デザインの可能性を広げ、設計イメージを刺激するベスト。



Premium Hardware
株式会社 **ベスト**

本社 東京都千代田区神田紺屋町41
TEL:03-3257-7700 (代表)

↓ 弊社HPはこちらよりどうぞ。
QRコードからもご覧いただけます。
<https://www3.best-x.co.jp>

